

Etude de cas : L'aire urbaine de Bordeaux

→ Dans une France mondialisée, comment l'étalement des aires urbaines modifie-t-il l'organisation du territoire et la vie des habitants ?

Consignes : A partir de l'observation et des informations des documents, réponds aux questions.

Chiffres clés de la population:

Bordeaux : 256 045 habitants au 1^{er} janvier 2017

Bordeaux Métropole : 796 273 habitants en 2016

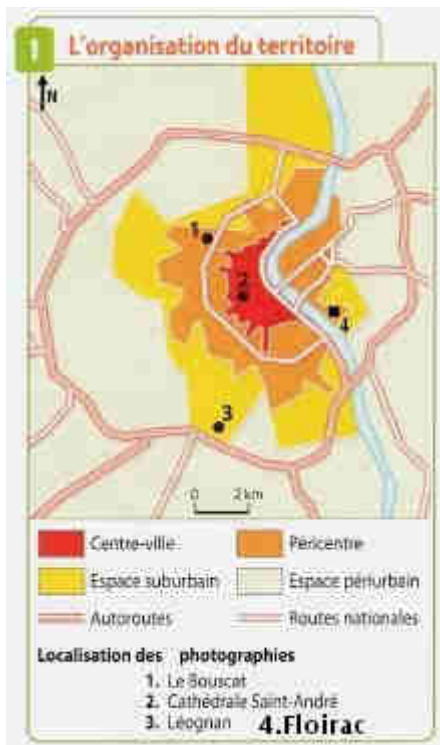
950 000 habitants prévus en 2030

Aire urbaine Bordeaux : 1 247 977 habitants en 2017



A) Comment s'organise le territoire d'une aire urbaine ?

Bordeaux est la ville centre de son aire urbaine.



1. Situer et localiser Bordeaux en France.

2. Doc.1 Quels sont les différents espaces qui constituent une aire urbaine ?

3. A partir des informations prélevées dans les docs 2, 3, 4 et 5 complétez ce tableau.

Quartiers	Cathédrale	Floirac	Le Bouscat	Léognan
Type d'espace dans l'aire urbaine				
Distance par rapport au centre				
Forme et description du bâti				

Doc.2



La cathédrale Saint-André dans le centre-ville



Doc.3. Aquitanis, Office public de l'habitat de la Communauté urbaine de Bordeaux, a lancé le projet-pilote **Rosa Parks** qui a vu le jour début 2011 sur **la commune de Floirac, une commune du péricentre**. Ce programme de 50 logements certifiés BBC (bâtiment basse consommation) en semi-collectifs R+2 expérimente la production industrialisée de modules de logements en ossature bois.



Le Bouscat, une commune suburbaine

Doc.4 ►



Un quartier de Léognan, une commune périurbaine située à environ 30 km de la ville-centre de Bordeaux

◀ Doc.5

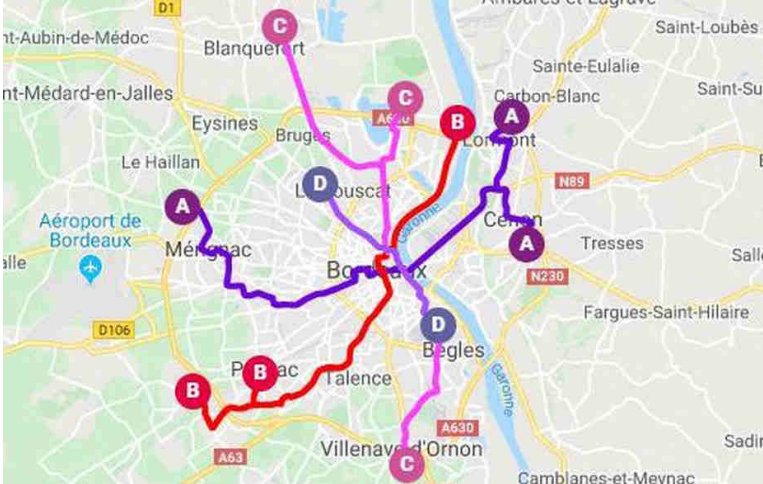
B) Comment vivent les habitants de l'aire urbaine de Bordeaux ?

Les habitants de l'aire urbaine de Bordeaux y vivent et s'y déplacent selon les espaces qu'ils occupent.

Doc.6 : évolution de la population de l'aire urbaine de Bordeaux (2000-2017) :

- 925 429 hab en 2000
- 1 158 431 hab en 2012
- 1 247 977 hab en 2017

Doc.8 : lignes de tramway en service en 2020



4. Comment évolue la population de l'aire urbaine de Bordeaux ? (Doc.6) ‘ Comment expliquer cette évolution ? (Docs.7, 9)

7. L'attractivité du péri-centre

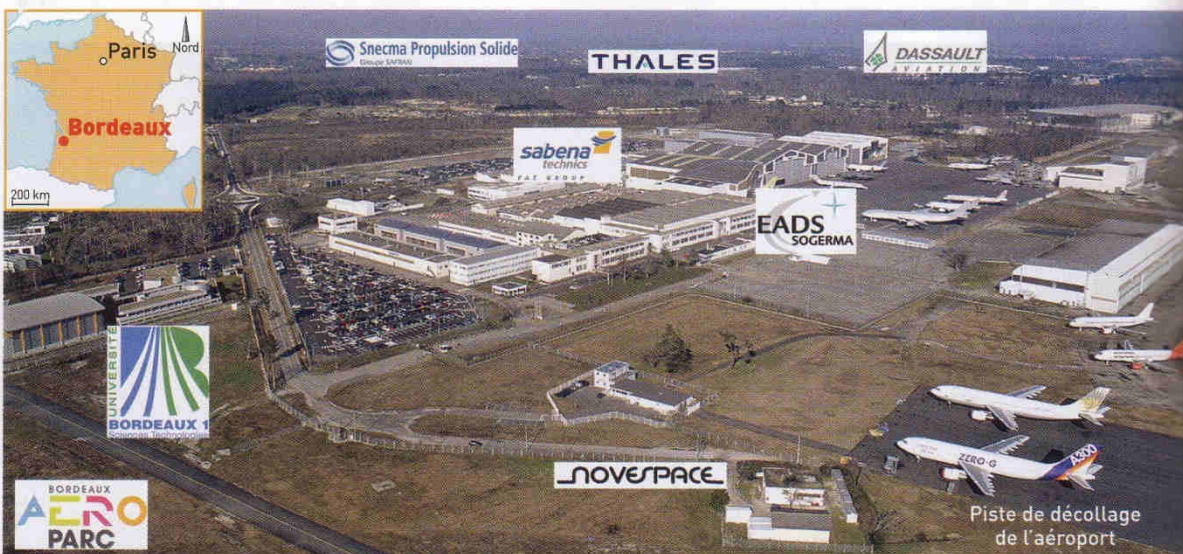
Mathieu et Rebecca, un jeune couple parisien avec une enfant en bas âge, s'installent dans un lotissement à Floirac, à côté de Bordeaux.

« Jeunes parents, la vie parisienne ne nous convenait plus. La perspective de l'entrée à l'école de notre fille mit en évidence notre souhait de nous rapprocher de la mer. [...]

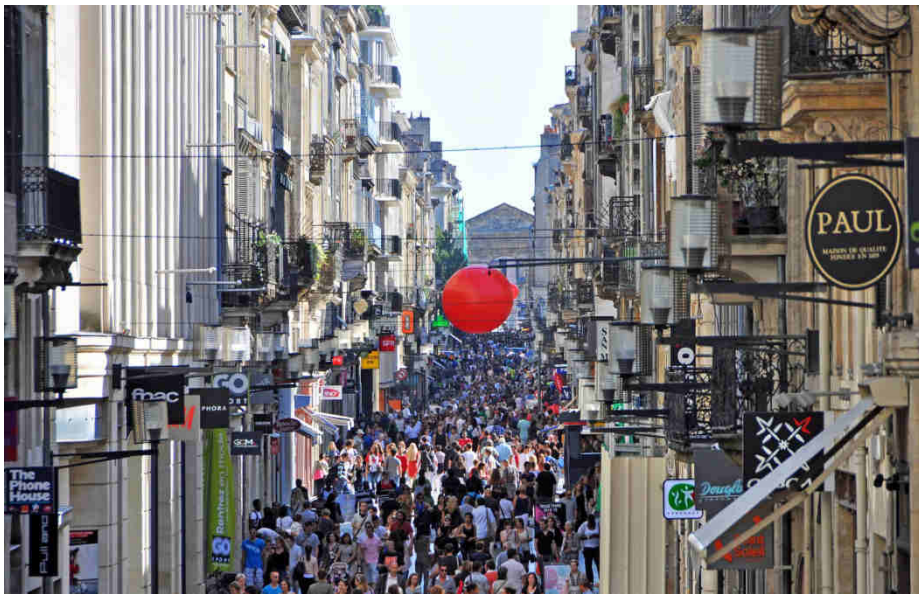
Une exigence : ne pas subir les bouchons. Nous avons trouvé une école [...] qui accepte les enfants à partir de 2 ans et une maison en location à Floirac. Nous apprécions ce coin pour sa proximité du tram, du centre de Bordeaux, de la gare. En revanche cette ville manque de commerces de bouche, prendre la voiture pour aller chercher son pain est agaçant. »

« Pour Mathieu et Rebecca : objectif mer », www.vivre-bordeaux.com, consulté en 2016.

9. Bordeaux Aéroparc, un technopôle de l'Aerospace Valley



Un technopôle : l'Aéroparc de Bordeaux. EADS-Sogerma : construction aéronautique, Dassault : construction aéronautique et spatiale, Thales : électronique pour la navigation aéronautique, Snecma : fabrication de lanceurs d'engins spatiaux, Sabena : maintenance aéronautique, Novespace : recherche spatiale.



Doc.10 La rue Sainte-Catherine, dans le centre ville de Bordeaux.

5. Comment se loge-t-on et se déplace-t-on en centre ville ?
Et dans une commune périurbaine ?

Doc.11



Mérignac, une commune périurbaine de Bordeaux

6. Comparez les activités dans le centre ville à celles dans l'espace périurbain.

12 Des périurbains de plus en plus mobiles

« En Aquitaine, les actifs occupés sont de plus en plus nombreux, en part comme en nombre, à travailler loin de chez eux. En 2009, sur les 1 300 000 actifs aquitains ayant un emploi, 66 % déclarent travailler hors de leur commune de résidence. Ils n'étaient que 61 % en 1999 (44 % en 1982). [...] En Aquitaine, lorsque leur profession s'exerce hors de leur commune de résidence, la moitié des actifs occupés parcourt plus de 12 km pour arriver au travail et pour un temps de trajet supérieur à 22 minutes. [...] L'unité urbaine de Bordeaux attire 80 000 navetteurs résidant hors unité urbaine dont la moitié habitent à plus de 30 kilomètres. »

Lettre de l'observatoire des transports, info Aquitaine n° 82, juillet 2013.

C) L'aire urbaine de Bordeaux, un territoire en transformation dans une France mondialisée



Doc.13. Pont levant J.Chaban-Delmas inauguré en 2013



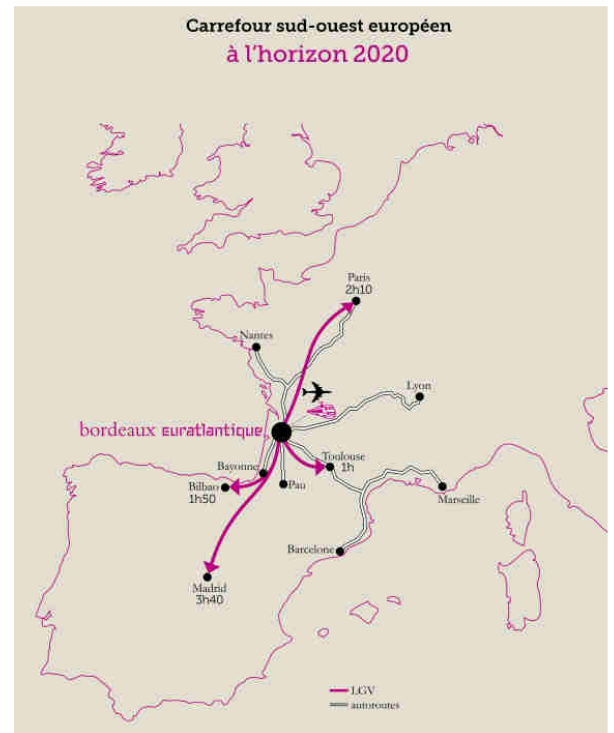
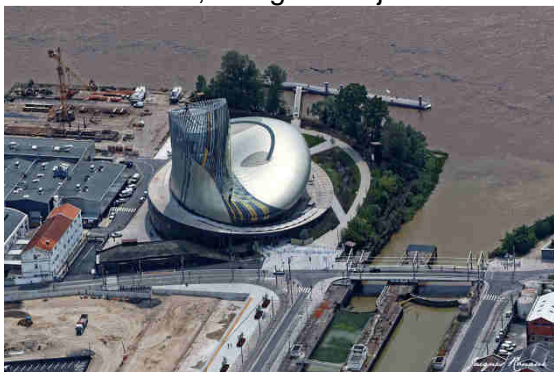
Doc 14 : Les paquebots de croisières accostent au quai des Chartrons dans le Port de la Lune en centre ville (classé au patrimoine mondiale de l'humanité) après avoir remonté l'estuaire de la Garonne en provenance de l'Atlantique. **Bordeaux Port Atlantique** dispose également de 7 terminaux spécialisés pour les marchandises.

Doc.14 : Bordeaux-Mérignac est le 8^{ème} aéroport français et le 68^{ème} européen avec un trafic de 7,7 millions de passagers en 2019. Une augmentation qui a doublé depuis 2010. Il dessert 106 destinations.



Doc.16 : la cité du vin à Bordeaux, inauguré en juin 2016

23 bouteilles de vin de Bordeaux sont vendues chaque seconde dans le monde !



Doc.15. Depuis juillet 2017, 18 allers-retours quotidiens en TGV relient Bordeaux à Paris en 2h05 contre 3 h00 auparavant.

7. Pourquoi Bordeaux est-elle connue dans le monde entier ?

8. Quels éléments montrent que Bordeaux est intégrée à L'Europe et insérée dans la mondialisation ?